

CXS Halifax Shell

1117 010 902 00



EN ISO 20471



2
max
25x

EN 343



3
4
X



CZ

Pánská výstražná bunda se segmentovanými reflexními potisky, je vyrobena z ultralehkého membránového materiálu, který poskytuje ochranu před nepříznivými povětrnostními podmínkami, například před mírným deštěm nebo mlhou. Bunda díky svému zpracování a designu zaručuje dobrou viditelnost uživatele v nebezpečných situacích, za různých světelných podmínek ve dne, i v noci při osvětlení reflektorem. Používat tyto oděvy by měl každý, kdo je těmto situacím vystaven. **Příklady profesí:** práce na silnicích, údržba tratí, asanační, ambulanci a záchranná služba, doprava, poštovní služby, bezpečnostní agentury, manipulační práce na plochách s pohybem dopravních prostředků atd. Bunda je vybavena odnímatelnou kapucí, bočními kapsami na zip a pružnými manžetami rukávů. Laminované zipy a podlepené švy zajišťují zvýšenou odolnost bundy proti promoknutí a ventilační průduchy na zádech zlepšují mikroventilaci a odvětrávání. Bunda je velice lehká (méně než 500 g ve velikosti L), snadno sbalitelná a skladná, takže ji lze mít vždy po ruce. Mějte na paměti, že deklarované vlastnosti oděvu jsou zaručeny jen při správném používání, ošetřování, údržbě a po určitou vymezenou dobu, která je uvedena v návodu pro uživatele.

SK

Pánska výstražná bunda so segmentovanou reflexnou potlačou, je vyrobená z ultralehkého membránového materiálu, ktorý poskytuje ochranu pred nepriaznivými poveternostnými podmienkami, napríklad pred miernym dažďom alebo mlhou. Bunda vďaka svojmu spracovaniu a dizajnu zaručuje dobrú viditeľnosť používateľa v nebezpečných situáciách, za rôznych svetelných podmienok cez deň, aj v noci pri osvetlení reflektorom. Používať tieto oděvy by mal každý, kto je týmto situáciám vystavený. **Příklady profesii:** práca na cestách, údržba tratí, asanačné, ambulancné a záchranné služby, doprava, poštové služby, bezpečnostné agentúry, manipulačné práce na plochách s pohybom dopravných prostriedkov atď. Bunda je vybavená odnímateľnou kapucňou, bočnými vreckami na zips a pružnými manžetami rukávov. Laminované zipsy a podlepené švy zaisťujú zvýšenú odolnosť bundy proti promoknutiu a ventilačné priechody na chrbte zlepšujú mikroventiláciu a odvetrávanie. Bunda je veľmi ľahká (menej ako 500 g vo veľkosti L), ľahko zbaliteľná a skladná, takže ju je možné mať vždy po ruke. Majte na pamäti, že deklarované vlastnosti odevu sú zaručené len pri správnom používaní, ošetrovaní, údržbe a po určitú vymedzenú dobu, ktorá je uvedená v návode pre užívateľa.

EN

Men's high-visibility jacket with segmented reflective prints is made of ultra-light membrane material that provides protection against adverse weather conditions, such as light rain or fog. Thanks to its workmanship and design, the jacket guarantees good visibility of the user in dangerous situations, under various lighting conditions during the day, as well as at night when illuminated by a reflector. This clothing should be used by anyone exposed to these situations. **Examples of professions:** road work, track maintenance, sanitation, ambulance and rescue services, transport, postal services, security agencies, handling work on areas with the movement of vehicles, etc. The jacket is equipped with a removable hood, side zip pockets and elastic sleeve cuffs. Laminated zips and taped seams ensure increased resistance of the jacket against getting wet, and ventilation vents on the back improve micro-ventilation and ventilation. The jacket is very light (less than 500 g in size L), easy to pack and store, so you can always have it at hand. Please note that the declared properties of the garment are only guaranteed with proper use, care, maintenance and for a certain period of time, which is specified in the user manual.

PL

Męska kurtka odblaskowa z segmentowanymi nadrukami odblaskowymi wykonana jest z ultralekiego materiału membranowego, który zapewni ochronę przed niekorzystnymi warunkami pogodowymi, takimi jak lekki deszcz czy mgła. Dzięki starannemu wykonaniu i konstrukcji kurtka gwarantuje dobrą widoczność użytkownika w niebezpiecznych sytuacjach, w różnych warunkach oświetleniowych w ciągu dnia, a także w nocy przy oświetleniu odblaskowym. Odzież ta powinna być używana przez wszystkie osoby narażone na tego typu sytuacje. **Przykładowe zawody:** roboty drogowe, utrzymanie torów, służby sanitarne, pogotowie ratunkowe i ratownicze, transport, usługi pocztowe, agencje ochrony, prace manipulacyjne na obszarach z ruchem pojazdów itp. Kurtka wyposażona jest w odpinany kaptur, boczne kieszenie zapinane na zamek oraz elastyczne mankiety. Laminowane zamki i klejone szwy zapewniają zwiększoną odporność kurtki na zamoczenie, a otwory wentylacyjne z tyłu poprawiają mikrowentylację i wentylację. Kurtka jest bardzo lekka (poniżej 500 g w rozmiarze L), łatwa do spakowania i przechowywania, dzięki czemu zawsze można ją mieć pod ręką. Należy pamiętać, że deklarowane właściwości odzieży są gwarantowane wyłącznie przy prawidłowym użytkowaniu, pielęgnacji i konserwacji oraz przez określony czas, który jest określony w instrukcji użytkownika.

	Materiál Materiál Material Materiál	Gramáž Gramáž Grammage Gramatura	Velikost Velikost Size Rozmiar	Jednotka Jednotka Unit Jednostka	Karton Kartón Carton Karton
CZ	100 % polyester s PU membránou	133 g/m ²	S - 5XL	1 ks	20 ks
SK	100 % polyester s PU membránou	133 g/m ²	S - 5XL	1 ks	20 ks
EN	100 % polyester with PU membrane	133 g/m ²	S - 5XL	1 pc	20 pcs
PL	100 % poliester z membraną PU	133 g/m ²	S - 5XL	1 sztuka	20 sztuk



pružné manžety rukávů
elastické manžety rukávov
elastic sleeve hems
elastyczne mankiety rękawów



odnímatelná kapuce
odnímatelná kapučňa
detachable hood
odpinany kaptur



segmentované reflexní pruhy
segmentované reflexné pruhy
segmented reflective prints
segmentowane taśmy odblaskowe

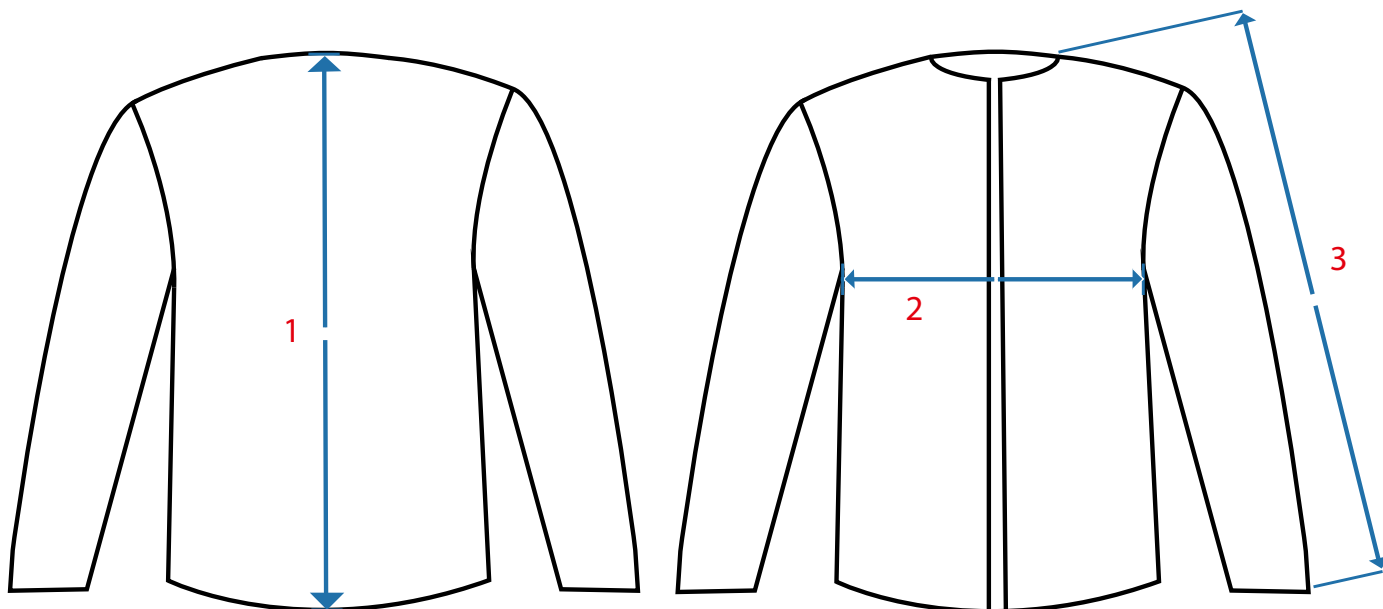


Tabulka rozměrů oděvu / Tabuľka rozmerov odevu

Product dimensions chart / Tabela rozmiarów odzieży

	S	M	L	XL	2XL	3XL	4XL	5XL
1	73	73	75	75	77	77	79	79
2	53	57	61	65	69	73	77	81
3	82,7	84,5	86,2	87	88,7	89,2	90,7	91,2

* měřeno v cm / merané v cm / measured in cm / mierzone w cm
 ** tolerance + - 5 % / tolerancia + - 5 % / tolerance + - 5% / tolerancja + - 5%



Doporučené technologie potisků

- transfér
- digitální transfér

Odporúčané technológie tlače

- transfer
- digitálny transfer

Konečnou vhodnosť technológie na produkte určuje technik potiskovej dielne v závislosti na umiestnení, materiálu a množstve konkrétnej objednávky. Konečnú vhodnosť technológie na výrobku určuje technik tlačiarne v závislosti od miesta, materiálu a množstva konkrétnej objednávky.



Recommended printing technologies

- transfer
- digital transfer

Zalecane technologie druku

- transfer
- transfer cyfrowy

The final suitability of the technology is determined by the print shop technician depending on the placement, material and quantity of the specific order.

Ostateczny wybór technologii jest określana przez technika drukarni w zależności od umiejscowienia, materiału i ilości konkretnego zamówienia.

