

CXS STRETCH



1010 050 710 00



EN ISO 13688



STANDARD 100 PG020 226695 OETI

www.oeko-tex.com

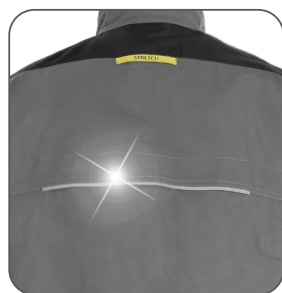
CZ Popis: Pánská pracovní blůza zateplená fleecem, strečová tkanina umožňující volný pohyb, ramena vyztužena 600D polyesterem, rukávy s nastavitelnou manžetou, kapsička s klopou na levém rukávu, kryté zapínání na zip a druky, náprsní kapsy - na druk a zip, boční kapsy na zip, regulovatelný pas, větrání na zádech, reflexní doplňky. **Doporučené použití:** strojírenství, stavebnictví, lehký průmysl, automobilový průmysl, logistika, skladová manipulace, spedice, autoservisy, údržba, montáže, zemědělství, zahrada, hobby.

SK Popis: Pánska pracovná blúzka zateplená fleecom, elastická tkanina umožňujúca voľný pohyb, ramená vystužené polyesterom 600D, rukávy s nastaviteľnou manžetou, vrecko s klopou na ľavom rukáve, kryté zapínanie na zips a gombík, náprsné vrecká - gombík a zips, bočné vrecká na zips, nastaviteľný pás, vetranie na chrbte, reflexné doplnky. **Odporúčané použitie:** strojárstvo, stavebníctvo, ľahký priemysel, automobilový priemysel, logistika, skladová manipulácia, špedícia, autoservis, údržba, montáž, poľnohospodárstvo, záhrada, hobby.

EN Description: Men's work jacket with fleece lining, stretch fabric allowing free movement, shoulders reinforced by 600D polyester, sleeves with adjustable cuff, flap pocket on the left sleeve, covered zipper fastening with snaps, chest pockets - with snap and zipper, side zipper pockets, adjustable waist, ventilation on the back, reflective accessories. **Recommended application:** engineering, light industry, construction, automotive, logistics, warehouse, spedition, car services, maintenance, assembly, agriculture, gardening, hobby.

PL Opis: Męska bluzka robocza ocieplona polarem, tkanina stretch zapewniająca swobodny ruch, ramiona wzmacnione poliesterem 600D, rękawy z regulowanym mankietem, kieszeń z klapką na lewym rękawie, przykryte zapinanie na zamek i zatrzaski, kieszenie na piersiach zapinane na zatrzaski i zamek, boczne kieszenie na zamek, regulowany pas, wentylacja z tyłu, elementy odbłaskowe. **Zalecane zastosowanie:** inżynieria, budownictwo, przemysł lekki, motoryzacja, logistyka, magazyn, spedycja, garaż, konserwacja, montaż, rolnictwo, ogród, hobby.

	Materiál Materiál Material Material	Vazba Tkanie Weaving Splot	Materiál - podšívka Materiál - podšívka Material - lining Material - podszewka	Barevné kombinace Farebné kombinácie Color combinations Kombinacje kolorów	Velikost Velkost Size Rozmiar	Jednotka Jednotka Unit Jednostka	Karton Kartón Carton Karton
CZ	98 % bavlna 2 % elastan, 250 g/m ²	kanvas	fleece 100 % polyester, 260 g/m ²	šedo - černá, žluté doplňky	46, 50, 54, 58, 62	1 ks	10 ks
SK	98% bavlna 2% elastan, 250g/m ²	plátno	fleece 100% polyester, 260g/m ²	sivo - čierna, žlté doplnky	46, 50, 54, 58, 62	1 ks	10 ks
EN	98% cotton 2% elastane, 250g/m ²	canvas	fleece 100% polyester, 260g/m ²	grey - black, yellow accessories	46, 50, 54, 58, 62	1 pc	10 pcs
PL	98% bawełna 2% elastan, 250g/m ²	kanvas	polar 100% poliester, 260g/m ²	szaro - czarny, żółte elementy	46, 50, 54, 58, 62	1 sztuka	10 sztuk



reflexní doplňky
reflexné doplnky
reflective accessories
elementy odbłaskowe



regulace v pase
regulácia v páse
adjustable waist
regulowany pas



ventilace na zádech
vetranie na zadnej strane
ventilation on the back
wentylacja z tyłu

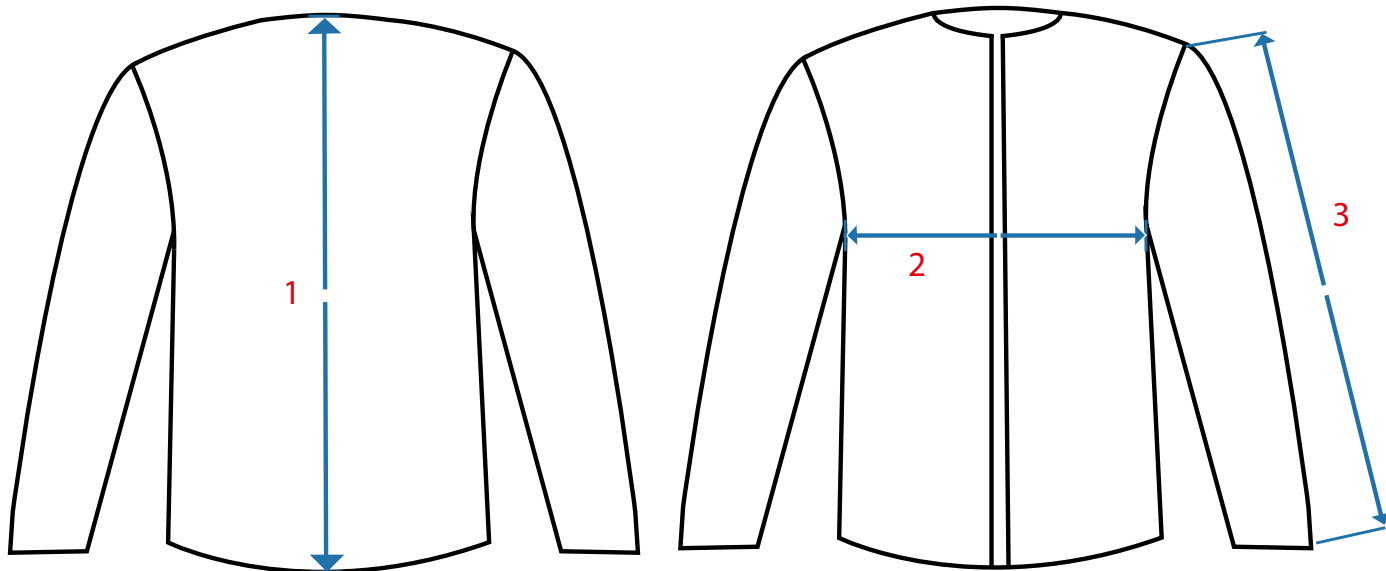


Tabulka rozměrů oděvu / Tabulka veľkostí odevu Product dimensions chart / Tabela rozmiarów odzieży

	44-46	48-50	52-54	56-58	60-62
1	76	76	77	79	81
2	58	62	66	70	74,5
3	70	70	70	70	70

* měřeno v cm / merané v cm / measured in cm / mierzone w cm

** tolerance + - 5 % / tolerancia + - 5 % / tolerance + - 5% / tolerancja + - 5%



Doporučené technologie potisků

- řezaný flex/nylon
- transfér
- digitální transfér
- výšivka

Odporúčané technológie tlače

- rezaný flex/nylon
- transfer
- digitálny transfer
- výšivka

Konečnou vhodnost technologie na produktu určuje technik potiskové dílny v závislosti na umístění, materiálu a množství konkrétní zakázky.
Konečnú vhodnosť technológie na výrobku určuje technik tlačiarne v závislosti od miesta, materiálu a množstva konkrétnej zakázky.



Recommended printing technologies

- cut flex/nylon
- transfer
- digital transfer
- embroidery

Zalecane technologie druku

- cięty flex/nylon
- transfer
- transfer cyfrowy
- haft

The final suitability of the technology is determined by the print shop technician depending on the placement, material and quantity of the specific order.

Ostateczny wybór technologii jest określana przez technika drukarni w zależności od umiejscowienia, materiału i ilości konkretnego zamówienia.

