

# CXS NAOS HV

1010 100 819 00

COR DURA<sup>®</sup>  
F A B R I C



EN ISO 20471



STANDARD  
100

PG020 226695  
OETI

**CZ** Pánská výstražná blůza se segmentovanými reflexními pruhy o šíři 5 cm. Konstrukce 4-way stretch umožňuje roztahování materiálu ve všech čtyřech směrech a tím i snadný a volný pohyb. Blůza je na exponovaných místech vybavena doplňky z materiálu CORDURA<sup>®</sup>, rukávy s nastavitelnou manžetou, náprsní kapsou na zip a dvěma skrytými náprsními kapsami na zip, dvěma bočními kapsami na zip, tužkovou kapsičkou na levém rukávu, ventilací v zadní části a bočních částech pod rukávy, vnitřní kapsou na zip a síťovou prodyšnou podšívku. V pravé náprsní kapse se nachází odnímatelné pouzdro na ID kartu. **Doporučené použití:** strojírenství, stavebnictví, lehký průmysl, automobilový průmysl, logistika, skladování, spedice, autoservisy, údržba, montáže, letecká a lodní doprava.

**SK** Pánska výstražná blůza so segmentovými reflexnými pruhmi širokými 5 cm. Štvorsmerná strečová konštrukcia umožňuje, aby sa materiál roztiahol vo všetkých štyroch smeroch, a tak umožňuje ľahký a voľný pohyb. Blůza je vybavená doplnkami CORDURA<sup>®</sup> na exponovaných miestach, rukávami s nastaviteľnými manžetami, náprsným vreckom na zips a dvoma skrytými náprsnými vreckami na zips, dvoma bočnými vreckami na zips, vreckom na ceruzku na ľavom rukáve, vetraním v zadnej a bočných častiach pod rukávami, vnútorným vreckom na zips a sieťovanou priedušnou podšívku. V pravom náprsnom vrecku je odnímateľné puzdro na identifikačné karty. **Odporúčané použitie:** strojárstvo, stavebníctvo, ľahký priemysel, automobilový priemysel, logistika, skladovanie, špedícia, autoservisy, údržba, montáž, letecká a lodná doprava.

**EN** Men's high visible jacket with segmented reflective stripes 5 cm wide. The 4-way stretch construction allows the material to stretch in all four directions and thus allows easy and free movement. The jacket is equipped with sleeves with adjustable cuff, chest zipper pocket and 2 hidden chest zipper pockets, 2 side zipper pockets, pencil pocket on the left sleeve, back and underarm ventilation, inner zipper pocket and mesh lining. There is also removable ID card holder in the right chest pocket. **Recommended use:** engineering, construction, light industry, automotive, logistics, warehouse, spedition, car service, maintenance, assembly, aviation and shipping.

**PL** Męska bluza ostrzegawcza z segmentowymi paskami odblaskowymi o szerokości 5 cm. Konstrukcja 4-way stretch pozwala materiałowi rozciągać się we wszystkich czterech kierunkach, a tym samym umożliwiają łatwy i swobodny ruch. Bluza na eksponowanych miejscach została wyposażona w dodatki CORDURA<sup>®</sup>, rękawy z regulowanymi mankietami, kieszeń na piersi na zamek, dwie napiersiowe ukryte kieszenie na zamek, prawa kieszeń z miejscem na ID kartę, dwie kieszenie boczne na zamek, kieszeń na długopis na lewym rękawie, wentylację z tyłu i w częściach bocznych pod rękawami, wewnętrzną kieszeń na zamek oraz oddychającą podszewkę siatkową. **Zalecane zastosowanie:** przemysł maszynowy, budownictwo, przemysł lekki, przemysł motoryzacyjny, logistyka, magazyn, spedycja, serwisy samochodowe, konserwacja, montaż, transport lotniczy i morski.

	Základní materiál Základný materiál Basic material Materiał podstawowy	Vazba Tkane Weaving Splot	Doplňkový materiál Doplnkový materiál Additional material Uzupełniający materiał	Cordura Cordura Cordura Cordura	Velikost Veľkosť Size Rozmiar	Jednotka Jednotka Unit Jednostka	Karton Kartón Carton Karton
CZ	92 % polyester 8 % elastan, 235 g/m <sup>2</sup>	kanvas	100 % polyester	100 % nylon, 250 g/m <sup>2</sup>	46 - 64	1 ks	20 ks
SK	92% polyester 8% elastan, 235g/m <sup>2</sup>	plátno	100% polyester	100% nylon, 250g/m <sup>2</sup>	46 - 64	1 ks	20 ks
EN	92% polyester 8% elastane, 235g/m <sup>2</sup>	canvas	100% polyester	100% nylon, 250g/m <sup>2</sup>	46 - 64	1 pc	20 pcs
PL	92% poliester 8% elastan, 235g/m <sup>2</sup>	kanvas	100% poliester	100% nylon, 250g/m <sup>2</sup>	46 - 64	1 sztuka	20 sztuk



ventilace na zádech  
ventilácia na zadnej strane  
back side - ventilation  
wentylacja z tyłu



náprsní kapsa s odnímatelným pouzdro  
náprsné vrecko s odnímateľným puzdrom na ID karty  
chest pocket with detachable ID card holder  
kieszeń na piersi z miejscem na ID kartę



rukávy s nastaviteľnou manžetou  
rukávy s nastaviteľnou manžetou  
sleeves with adjustable cuffs  
rękawy z regulowanymi mankietami

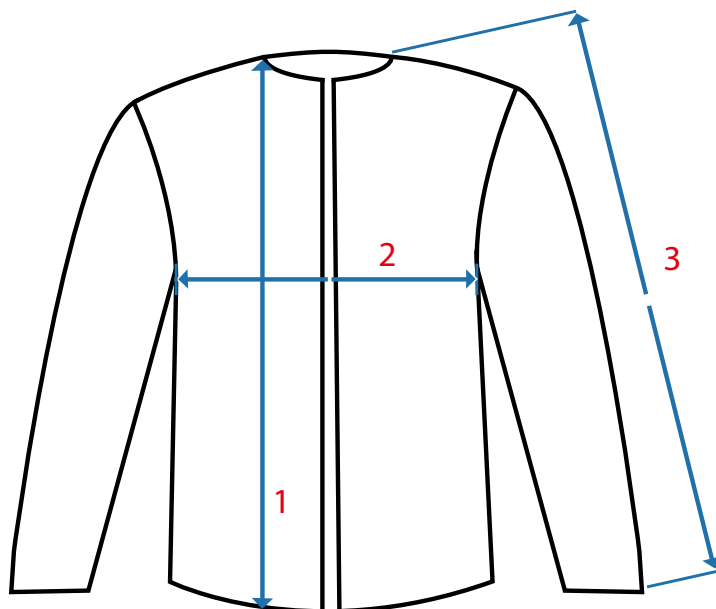


# Tabulka rozměrů oděvu / Tabulka veľkostí odevu

## Product dimensions chart / Tabela rozmiarów odzieży

	46	48	50	52	54	56	58	60	62	64
<b>1</b>	74	74	75	75	76	76	77	77	78	78
<b>2</b>	54	56	58	60	62	64	66	68	70	72
<b>3</b>	82,1	82,9	83,7	84,5	84,8	85,6	85,9	86,7	87	87,8

\* měřeno v cm / merané v cm / measured in cm / mierzone w cm  
 \*\* tolerance + - 5 % / tolerancia + - 5 % / tolerance + - 5% / tolerancja + - 5%



### Doporučené technologie potisků

- řezaný flex/nylon
- transfér
- digitální transfér
- výšivka

### Odporúčané technológie tlače

- rezaný flex/nylon
- transfer
- digitálny transfer
- výšivka

Konečnou vhodnost technologie na produktu určuje technik potiskové dílny v závislosti na umístění, materiálu a množství konkrétní zakázky.  
 Konečnú vhodnosť technológie na výrobku určuje technik tlačiarne v závislosti od miesta, materiálu a množstva konkrétnej zakázky.



### Recommended printing technologies

- cut flex/nylon
- transfer
- digital transfer
- embroidery

### Zalecane technologie druku

- cięty flex/nylon
- transfer
- transfer cyfrowy
- haft

The final suitability of the technology is determined by the print shop technician depending on the placement, material and quantity of the specific order.

Ostateczny wybór technologii jest określana przez technika drukarni w zależności od umiejscowienia, materiału i ilości konkretnego zamówienia.

