

CXS UNIVERSE Satellite S3S

2118 157 808 00



746 g

orientační hmotnost páru ve velikosti 43
orientačná hmotnosť polpára vo veľkosti 43
approximate weight of a half pair in size 43
przybliżona waga pół pary w rozmiarze 43

EN ISO 20345:2022 S3S FO SR CI



3M
Thinsulate
INSULATION

CZ Kotníková bezpečnostní obuv zateplená vložkou Thinsulate (gramáž 200 g), s kompozitní špicí a planžetou Dyna-Flex®, reflexní doplňky. **Materiál:** svršek z 1,6 - 1,8 mm hydrofobní štípenkové nubukové kůže (z jednoho dílu), vnější PU ochrana okopu, bez kovových součástí, podšívka z prodyšné oděru odolné textilie, podešev: PU-PU olejvzdorná, antistatická, protiskluzová, odolná proti propichu.

SK Členková bezpečnostná obuv zateplená vložkou Thinsulate (gramáž 200 g), s kompozitnou špicou a stielkou Dyna-Flex®, reflexné doplnky. **Materiál:** zvršek z 1,6 - 1,8 mm hydrofóbnej štiepenkovej nubukovej kože (z jedného dielu), vonkajšia ochrana špičky z PU, bez kovových súčastí, podšívka z priedušnej a oderuvzdornej textílie, podrážka: PU-PU, olejovzdorná, antistatická, protišmyková, odolná proti prepichnutiu.

EN Safety ankle footwear with Thinsulate insulation (grammage 200 g), with composite toe cap and Dyna-Flex® insole, reflective accessories. **Material:** upper made of 1,6 - 1,8 mm hydrophobic split nubuck leather (one piece), outer PU overcap, metal free, breathable and abrasion resistant mesh lining, outsole: PU-PU oil resistant, antistatic, antislip, puncture resistant.

PL Trzewik skórzany z izolacją Thinsulate (gramatura 200 g), z kompozytowym noskiem i wkładką Dyna-Flex®, elementy odblaskowe. **Materiál:** cholewka z 1,6 - 1,8 mm hydrofobowej dwoiny nubukowej (z jednego kawałka), nosek z PU wzmocnieniem, bez elementów metalowych, podszewka z włókniny przewiewnej odpornej na ścieranie, podeszwa: PU-PU, olejoodporna, antystatyczna, przeciwpoślizgowa, odporna na przebicie.

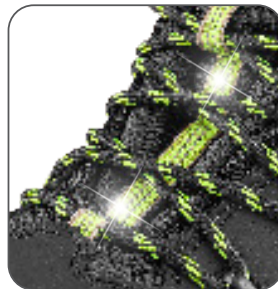
	Svrchní materiál Vrchný materiál Upper material Materiál zewnętrzny	Podešev Podošva Outsole Podeszwa	Barva Farba Color Kolor	Velikost Veľkosť Size Rozmiar	Jednotka Jednotka Unit Jednostka	Karton Kartón Carton Karton
CZ	štípenková nubuková kůže	PU - PU	černo - zelená	36 - 49	1 pár	10 párů
SK	štiepaná nubuková koža	PU - PU	čierno - zelená	36 - 49	1 pár	10 párov
EN	split nubuck leather	PU - PU	black - green	36 - 49	1 pair	10 pairs
PL	skóra nubukowa dwoinowa	PU - PU	czarno - zielony	36 - 49	1 para	10 par



podešev
podošva
outsole
podeszwa



odolná patní část
odolná päťová časť
resistant heel part
wytrzymała część pięty



reflexní doplňky
reflexné doplnky
reflective accessories
elementy odblaskowe



Velikostní tabulka / Velkostná tabulka / Size chart / Tabela rozmiarów

velikost / veľkosť / size / rozmiar	36	37	38	39	40	41	42	43	44	45	46	47	48	49
délka vnitřní stélky (cm) dĺžka vnútornej stielky (cm) insole length (cm) długość wkładki wewnętrznej (cm)	23,4	24,1	24,7	25,4	26,1	26,7	27,4	28,1	28,7	29,4	30,1	30,7	31,4	32,1

* Finální rozměr hotového výrobku se může lišit v závislosti na výrobci, střihu nebo výrobním procesu. Reálný rozměr se může lišit maximálně o 0,5 - 1 cm.

Koncový rozmer hotového výrobku sa môže lišiť v závislosti na výrobcovi, strihu alebo výrobnom procese. Skutočná veľkosť sa môže lišiť maximálne o 0,5 - 1 cm.

The final dimensions of the product may vary depending on the manufacturer, cut, or production process. Actual dimensions may vary by a maximum of 0.5 - 1 cm.

Ostateczny wymiar gotowego produktu może różnić się w zależności od producenta, kroju lub procesu produkcyjnego. Rzeczywisty rozmiar może różnić się maksymalnie o 0,5-1 cm.

